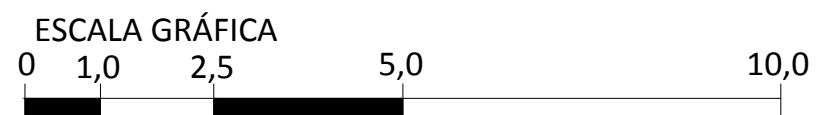
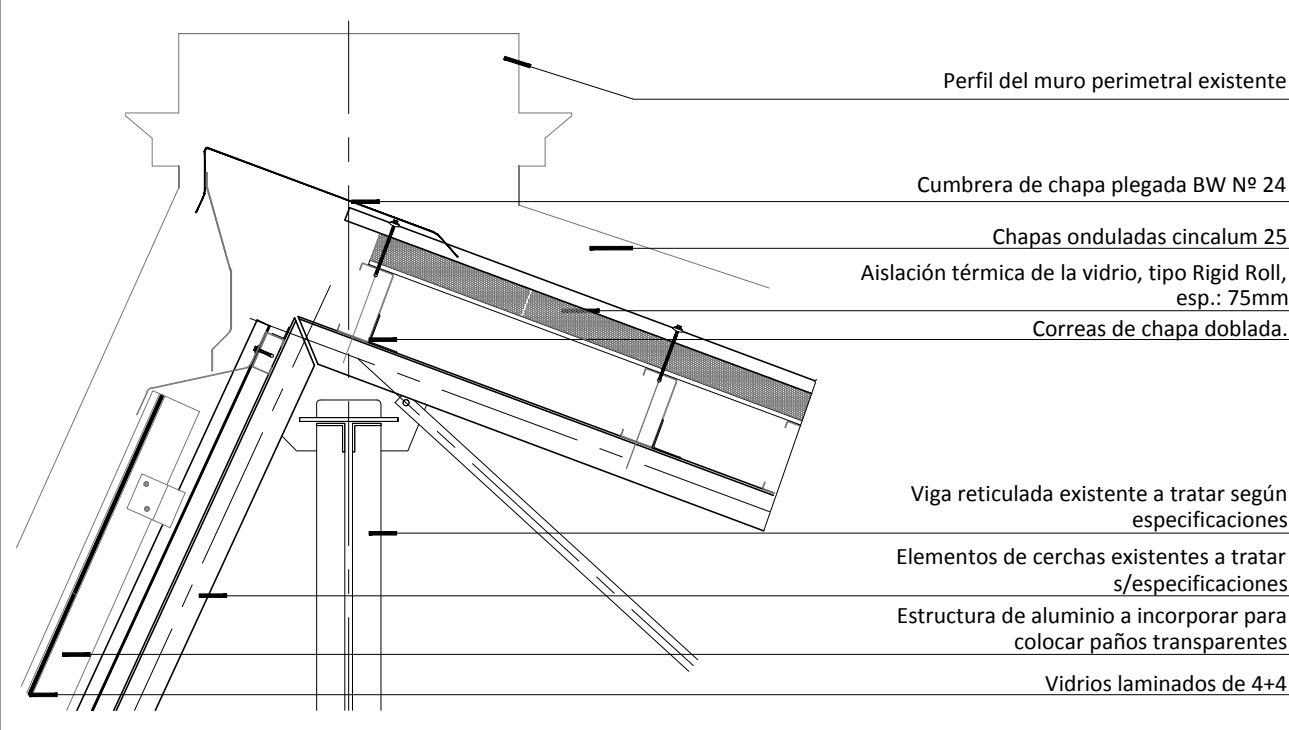




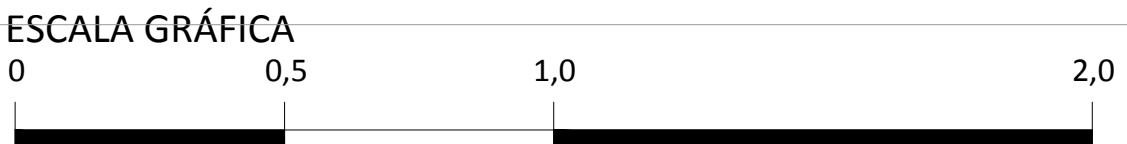
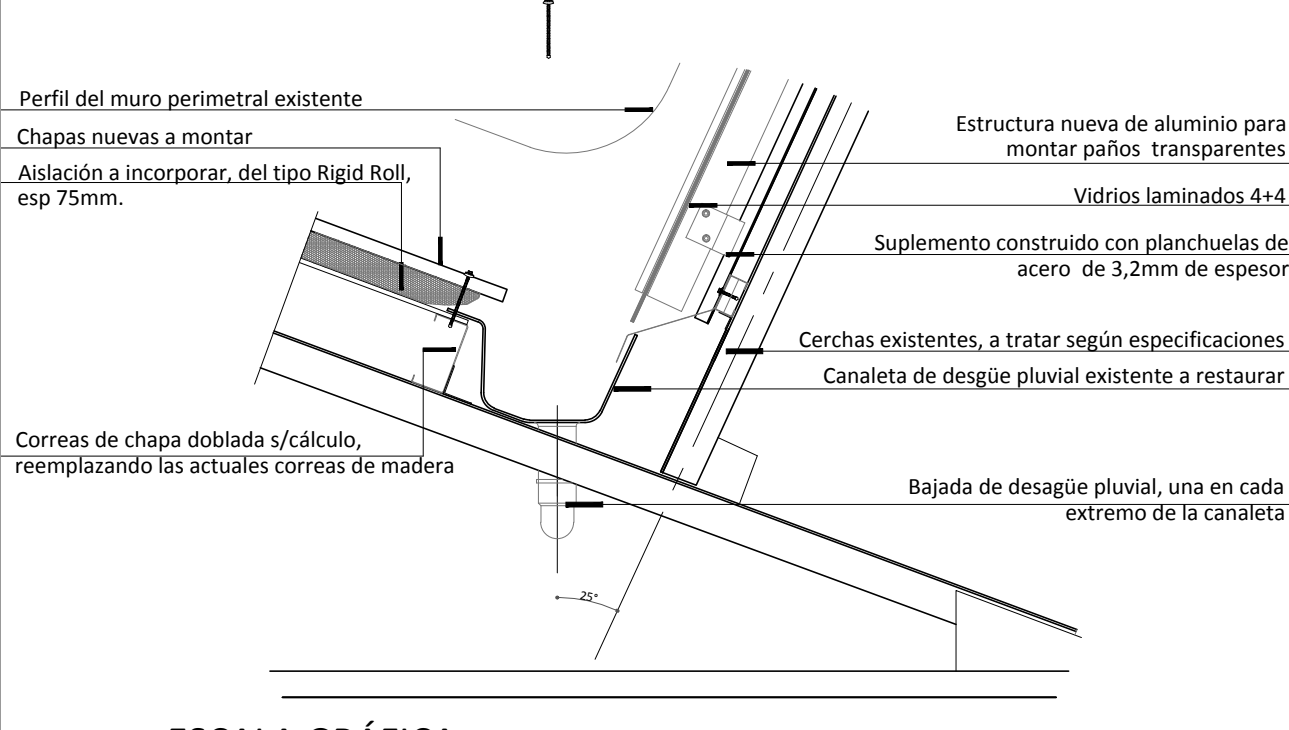
PLANTA DE TECHOS



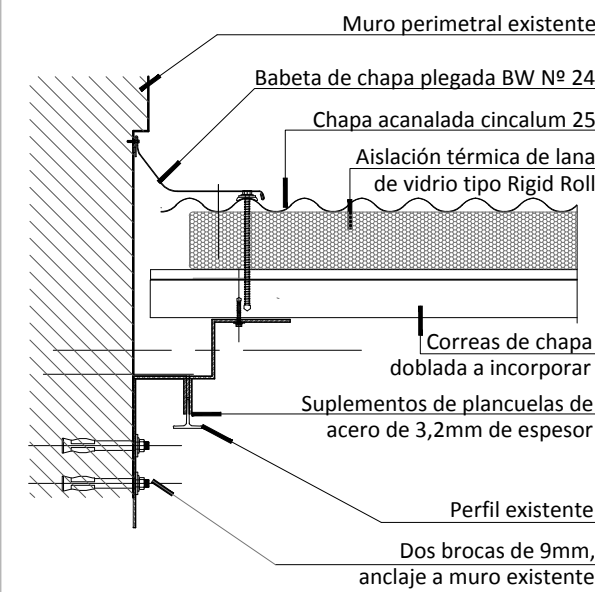
DETALLE DE CUMBRERA ENTRE FALDONES



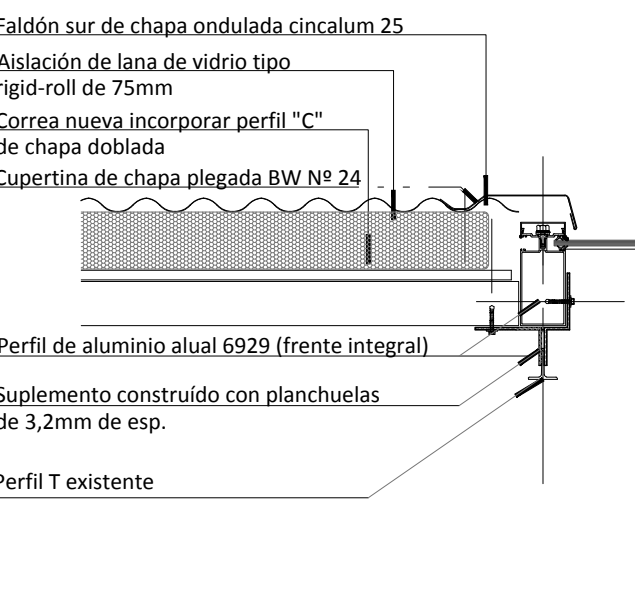
DETALLE DE CANALETA DE DESAGÜE



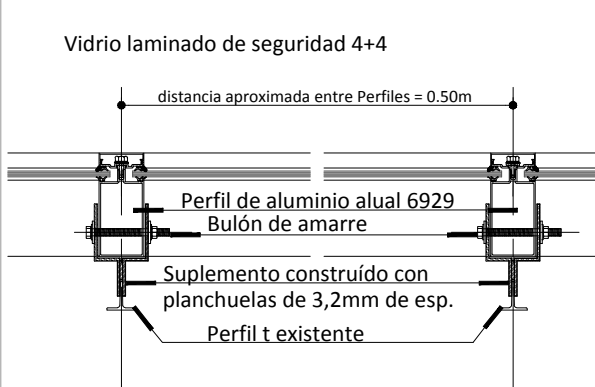
SECCIÓN 1-1



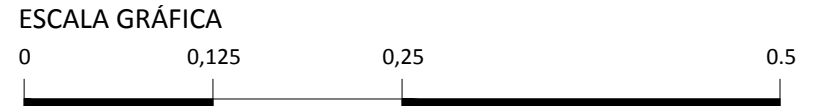
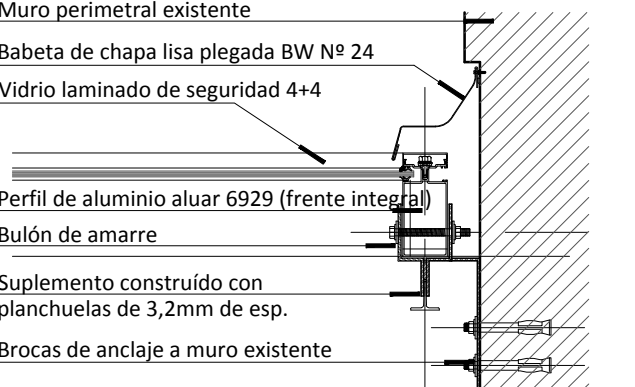
SECCIÓN 2-2



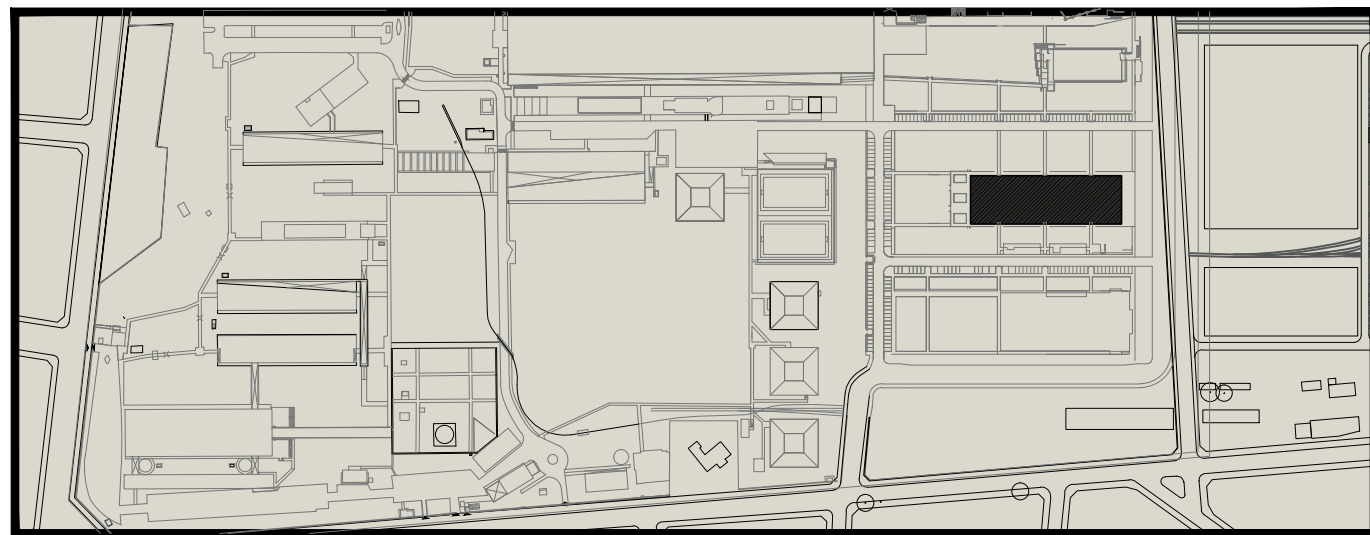
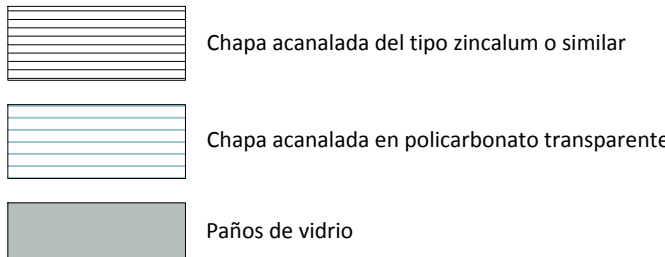
SECCIÓN 3-3



SECCIÓN 4-4



REFERENCIAS:



EDIFICIO ESCUELA FERROVIARIA.  
JUÁN JOSÉ VALLE

PLANTA DE TECHOS

VERSIÓN:

OBSERVACIONES:

DESIGNACIÓN:

JJV-ARQ-04

ESCALA:

VARIAS

FECHA:

31/12/2013

ARCHIVO:

07-jjv-arq-04.dwg



UNIVERSIDAD NACIONAL DE LANÚS

SEDE REMEDIOS DE ESCALADA

PROGRAMA DE INFRAESTRUCTURA UNIVERSITARIA

DIRECCIÓN DE PLANIFICACIÓN FÍSICA



BANCO DE DESARROLLO  
DE AMÉRICA LATINA